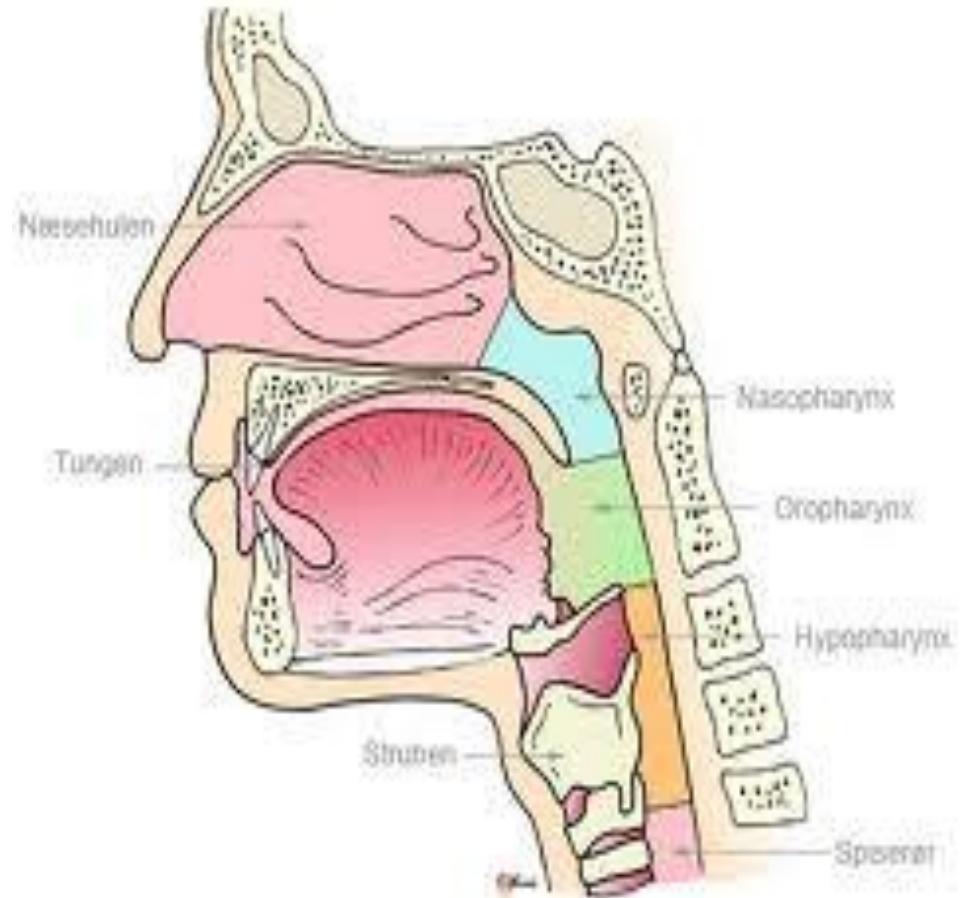


Luftvejene

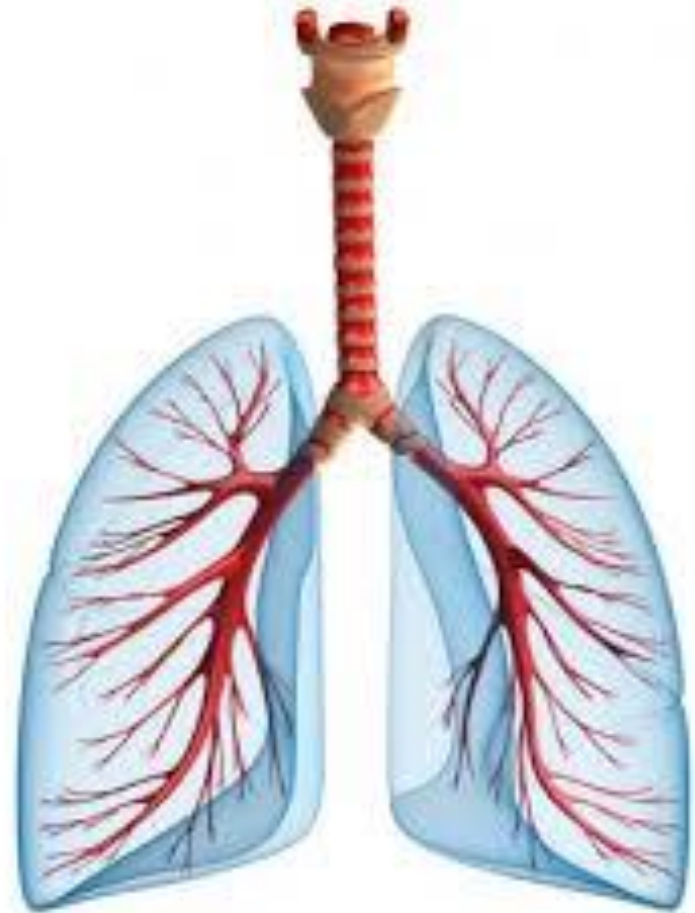
- De øvre luftveje består af:

- 1) Næsehule
- 2) Svælg
- 3) Strube



De nedre luftveje:

- 1) Luftrør
- 2) Bronkier
- 3) Alveoler (lunger)



Næsehulens opgaver:

- 1) Filtration (hår/fimrehår), forvarmning (overfladiske vener) og fugter indåndingsluften
- 2) Opfange lugte (ca. 4000 lugte)

Slimhinden danner ca. 1 liter væske til at fugte indåndingsluften med. Desuden bliver der behandlet op til 15.000 liter i næsen pr. døgn!!!

Bihulerne

- 1) Danner væske til næsen
- 2) Nedsætter kraniets vægt
- 3) Har betydning for stemmens klag!

Det eustatiske rørs opgave: er at udligne trykket på indersiden af øret (åbner når vi synker!)

Struben: her sidder stemmebåndene!!

Luftrøret: er ca. 10 cm langt (er udspilet af bruskringe) og sidder foran spiserøret!!

Bronkierne: 2 hovedbronkier (der bliver mindre og mindre indtil de er alveoler!

Lungerne: 100 kvadratmeter. Venstre lunge er mindst pga. hjertets placering

Respiration (åndedræt)

- 1) Lungernes rytmiske bevægelser (drevet frem af åndedrætsmusklerne)
- 2) Udveksling af ilt og CO_2 mellem alveoler og blod
- 3) Udveksling af ilt og CO_2 mellem celler og blod

Det **åndedrætsregulerende center** sidder i den forlængede rygmarv sammen med det kredsløbsregulerende center.

Det måler blodets indhold af CO_2 og er underlagt psykologiske faktorer

Ekstra!!

- 1) Respirationsteorien blev påvist i 1777
- 2) Luftbårne hormoner hedder feromoner
- 3) Åndedrætsmusklerne består af
mellemgulv og ribbensmusklerne